

# *Ballon Bandit - Relax*

## DOSSIER DE PRESENTATION

A partir de 2 ans ½



## **Pourquoi une version « relax » ?**

Nous savons que pour certain.e.s spectateur.ices cela peut être déstabilisant de venir au théâtre. Sur les pas de nos collègues de la compagnie des Mutants, nous souhaitons rendre notre spectacle *Ballon Bandit* plus inclusif aux publics neuroatypiques en créant une version relax. Nous prendrons à cœur d'accueillir le public et de faire en sorte que les stimuli tels que la lumière et la musique leur soient adaptés.

## **Le moment de la représentation**

- o Le spectacle dure 35 minutes : un sablier sera retourné et s'écoulera tout le long du spectacle. Vous pourrez donc savoir à quel niveau de la représentation vous vous situez.
- o Les lumières sont douces, et les changements de lumière également. Certains moments sont moins éclairés mais vous ne vous retrouverez jamais dans le noir car la salle restera elle aussi un peu éclairée.
- o Il y a plusieurs chansons de David Bowie et des moments de danse. Le son n'est pas très fort.
- o Pendant la représentation, si vous avez envie de réagir à ce qui se passe, vous pouvez le faire de la manière qui vous convient. Si vous en avez besoin, vous pouvez également parler aux personnes qui vous accompagnent.
- o Les portes de la salle restent ouvertes. Vous pouvez quitter la salle si vous en avez besoin et y revenir quand vous le souhaitez.
- o N'hésitez pas à vous adresser à un membre de l'équipe d'accueil si vous avez des questions ou des besoins particuliers.
- o Le ballon est le compagnon de jeu de Pierre-Paul, le comédien qui interprète Tom, il disparaît puis un autre revient mais à aucun moment un ballon n'explose.



## Les personnages

Tom :



Ballon :



**INTI**

## **Le spectacle**

*Ballon Bandit* est un spectacle de théâtre-danse, un spectacle physique et musical, ludique et poétique.

Sur scène, un personnage : TOM. Il est dans son univers qui peut évoquer à la fois l'espace un peu lunaire et désertique d'une planète, et à la fois le coin d'une chambre uniquement meublée d'une platine vinyle et de ses baffles.

Tom est seul, mais tout à coup BALLON apparaît. Un ballon d'hélium jaune, de ceux que les tout-petits connaissent parfaitement bien. Ce genre de ballon qui émerveille si fort qu'une fois devenu adulte, il fascine toujours.

Par la danse, la musique, le jeu et l'imaginaire, Tom voyage et poétise. Il personnifie peu à peu Ballon qui s'amuse à apparaître et disparaître, qui danse avec lui.

*Ballon Bandit*, nous évoque la joie de savoir imaginer, le plaisir de pouvoir danser, la douleur de se retrouver abandonner, le bonheur de vivre des retrouvailles, le vertige de vivre dans l'espace, d'y flotter.

**Entre incarnation poétique de l'imaginaire et interprétation enjouée de la réalité concrète, *Ballon Bandit* fait pétiller nos sens.**



## L'histoire visuelle

Pour préparer votre venue, ou pour vous la raconter encore et encore.



Tom est seul, et seul il écoute sa musique... mais s'ennuie.

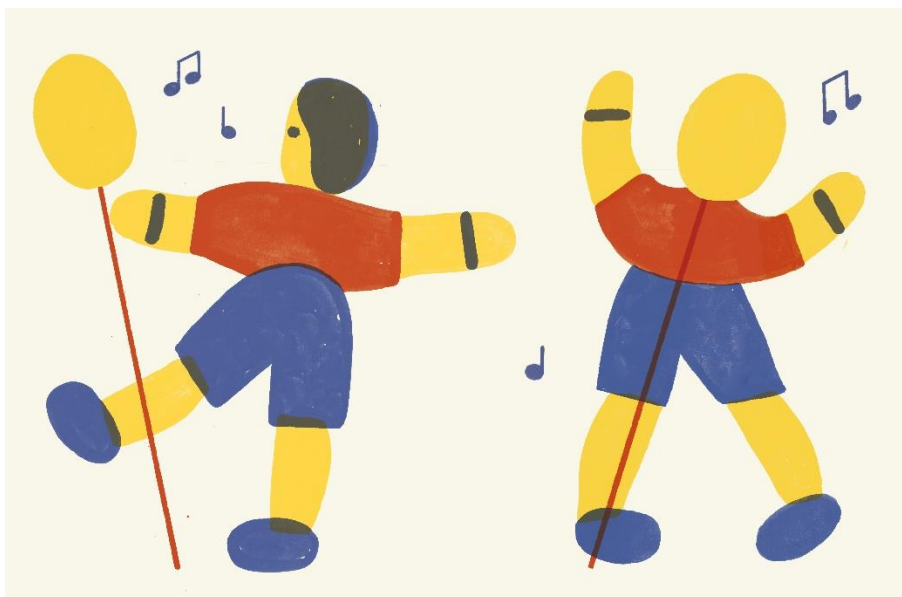
**INTI**



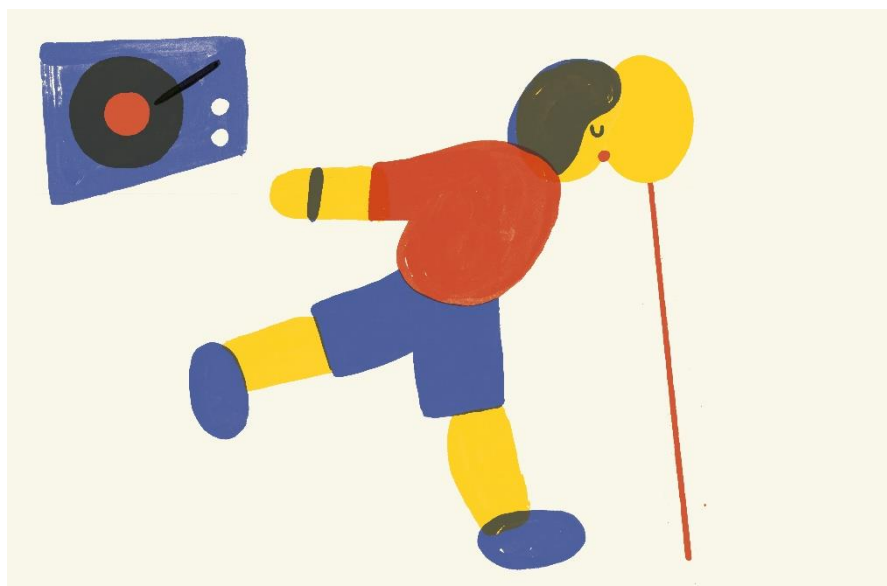
OH WHAOUH... Un ballon !



**INTI**

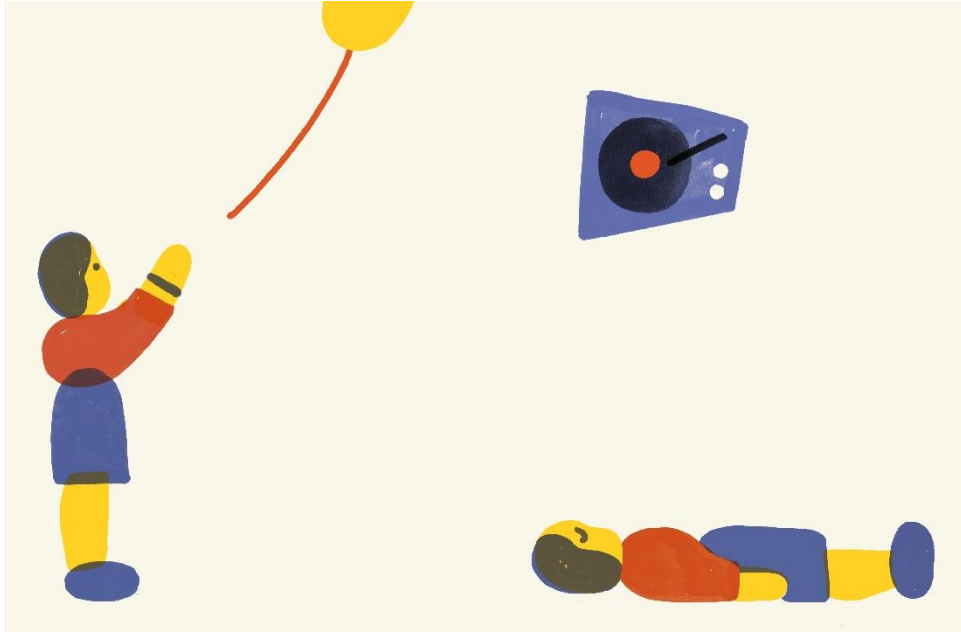


Musique, Ballon ! Dansons !



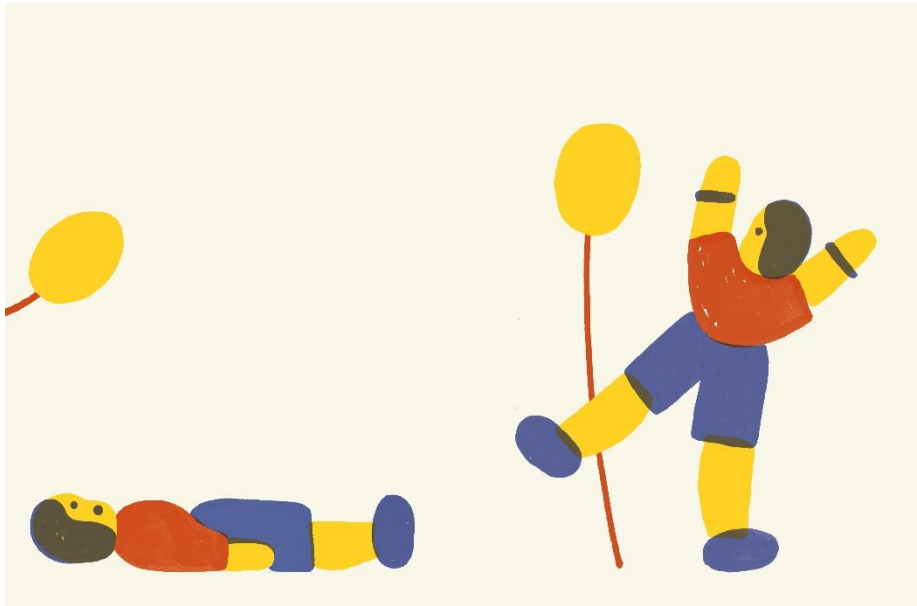
OK, un bisou Ballon, mais un p'tit alors...

**INTI**



OH NON ! Reste, Ballon ! Ne pars pas !

Tom est triste, seul avec sa musique.

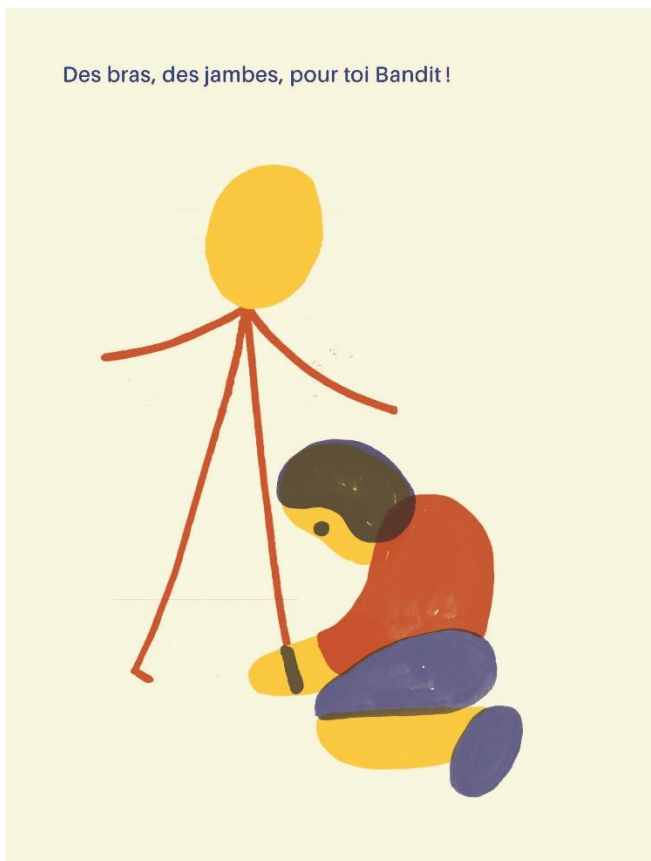


HEY ! Ballon est revenu !

**INTI**



Des bras, des jambes, pour toi Bandit!



Alors let's dance! Musique!



**INTI**



Et Tom et Ballon Bandit s'envolent, tourbillonnant dans l'espace comme sur une immense pise de danse...

**INTI**

Conception et interprétation **Pierre-Paul Constant**

Mise en scène **Didier Poiteaux**

Assistanat **Céline Dumont**

Accompagnement chorégraphique **Dominique Duszynski**

Scénographie **Marilyne Grimmer**

Costumes **Perrine Langlais**

Création sonore **Thomas Turine**

Création Lumière **Loïc Scuttenaire**

Musique **David Bowie**

Régie (en alternance) **Léopold De Nève, Gaspard Samyn, Julien Vernay**

Administration **Pomme Vivane**

Photos **Ryszard Karcz**

Production **INTI Théâtre**

Co-production **Centre Culturel de Verviers, Pierre de Lune Centre Scénique Jeunes Publics de Bruxelles** et de la **Coop asbl**.

Avec l'aide du **Service du Théâtre de la Fédération Wallonie Bruxelles**, et le soutien de **Shelterprod, Taxshelter.be, ING** et du **Tax-Shelter du gouvernement fédéral belge**.

En partenariat avec le **Théâtre de la Montagne Magique, EKLA pour tous, Théâtre Mercelis, Centre culturel Bruegel, Centre culturel Wolubilis, Centre Culturel de Chênée, La Roseraie, Le Théâtre des 4 mains, Espace de danse A petit pas de Mytilène/ Grèce**.

#### **Diffusion belge**

Idées Fixes - Pierre Ronti

+32(0)477 54 73 43

pierre@ideesfixes.be

www.ideesfixes.be

#### **Diffusion internationale**

Mademoiselle Jeanne - Anne Hautem

+32 (0)472 67 48 92

anne.hautem@mademoisellejeanne.be

www.mademoisellejeanne.be

#### **Contact Compagnie**

Chloé Deperne

+32 (0)488 75 22 84

info@intitheatre.be

www.intitheatre.be

